

## Gemeinsam für Insekten: Was gelungene Kooperationen bewegen können

---

März 2019

---





## AGENDA

---

- 1 / Kooperationspartner
- 2 / Warum ist uns Biodiversität wichtig
- 3 / PRO PLANET Apfelprojekt
- 4 / Wildbienenmonitoring
- 5 / Insektenschutzfonds REWE & NABU
- 6 / PENNY Stummer Frühling



## WIR ARBEITEN SEIT 2009 MIT DEM NABU ZUSAMMEN, SEIT 2015 SOGAR IM RAHMEN EINER STRATEGISCHEN PARTNERSCHAFT



- Internationale genossenschaftliche Unternehmensgruppe
- Tätig in den Bereichen **Handel und Touristik**
- **57,77 Mrd. € Gesamtumsatz** (2017)
- **345.434 Mitarbeiter** (2017)



- Seit über **120 Jahren** aktiv
- Mit **mehr als 700.000 Mitgliedern und Förderern** mitgliedstärkster Umweltverband in Deutschland
- **40.000 Aktive** in bundesweit über **2.000 NABU-Ortsgruppen**



Seit 2009: **Zusammenarbeit**

Seit 2015: **Strategische Partnerschaft**

# VIELE DER PRODUKTE IM LEH SIND VON DER BESTÄUBERLEISTUNG VON INSEKTEN ABHÄNGIG

---

Ein Reichtum an Tier- und Pflanzenarten ist essenziell für ein funktionierendes Ökosystem

Bienen sind nach Rindern und Schweinen **die dritt wichtigsten Nutztiere** der Welt

**60 % der Produkte** im LEH (PENNY) sind von der **Bestäuberleistung** abhängig – ohne sie blieben die Teller leer

Mehr als die  **Hälfte der 560** vorkommenden Bienenarten ist **ausgestorben oder bedroht**





# SEIT 2010 SETZEN WIR MIT DEM NABU UND DER BODENSEE STIFTUNG DAS PRO PLANET APFELPROJEKT UM



**ZIEL:** Schaffung von **Lebensraum für Insekten** zur Förderung der Biodiversität in Kernobstplantagen



In enger **Kooperation** mit dem **NABU** und den Erzeugern



Nach Pilotprojekt am Bodensee nun Regionalprojekte in **12 Anbauregionen** mit weit über **250 Landwirten**



Bilanz des Projekts bis Ende 2017



# 2013-15 HABEN WIR POS-AKTIONEN DURCHGEFÜHRT UND SO INSGESAMT 400.000 EURO FÜR STREUOBSTWIESEN GESAMMELT



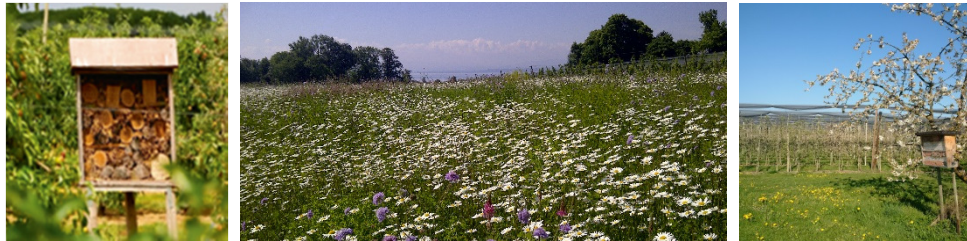
2013-15: **30 Cent** jedes verkauften Honigs wurde an den NABU gespendet



Insg. **400.000 €** für Anlage, Schutz und naturnahe Bewirtschaftung von Streuobstwiesen durch den NABU



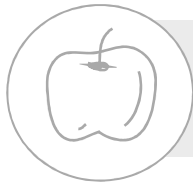
# IN DEN ANBAUREGIONEN DES PRO PLANET APFELPROJEKTS HAT SICH DIE ARTENVIELFALT MESSBAR ERHÖHT



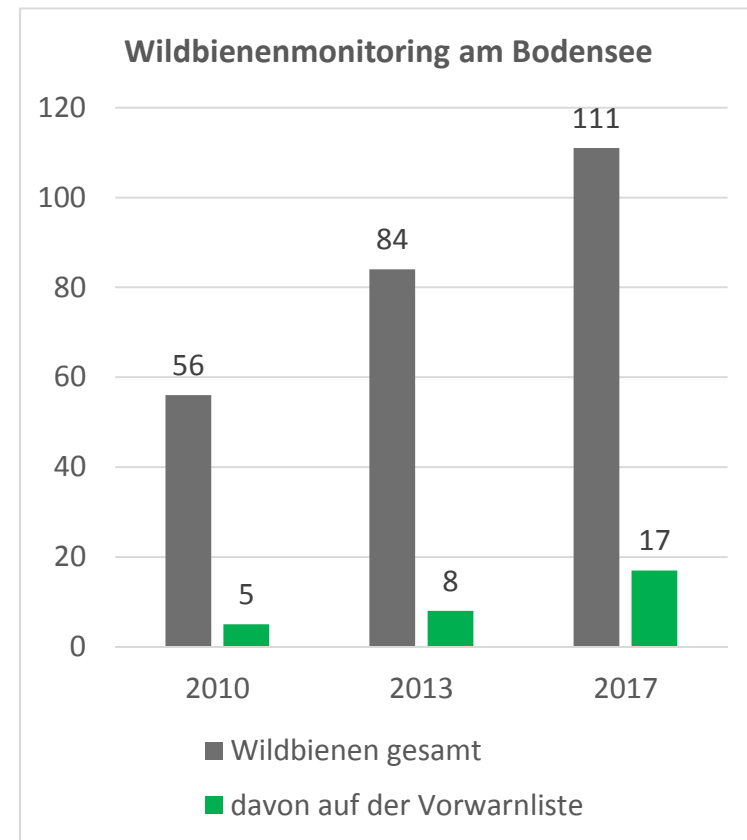
Messbarer **Anstieg der Artenvielfalt**, insbesondere bei Wildbienen



**Hohe Akzeptanz** bei Experten und zunehmende Akzeptanz für Maßnahmen bei Erzeugern



**Ausweitung des Projekts** auf weitere regionale Obst- und Gemüsesorten



# GRÜNDUNG DES NABU-INSEKTENSCHUTZFONDS MIT EINER STARTSUMME VON 300.000 EURO



Bundesweite Maßnahmen zur Förderung von Insekten durch Flächenkäufe und **artenfreundliche Umgestaltung**



2018: **300.000 €** als Startsumme durch die REWE Group als exklusives Gründungsmitglied



2018: Kauf von **65.000 m<sup>2</sup> Ackerfläche und Wiesen**; Anlage von **160.000 m<sup>2</sup> artenreichen Blühflächen & Hecken**







# IM AUGUST 2018 SPENDETEN REWE KUNDEN ZUSÄTZLICH ÜBER 188.000 EURO AN DEN INSEKTENSCHUTZFONDS



2018: 2 Cent pro verkauftem **REWE Regional Obst & Gemüse** Produkt



Spende von insg. **188.204,62 €** für den Insektenschutzfonds zur Umsetzung von Projekte zum Bienenschutz





# MIT DER AKTION STUMMER FRÜHLING ZEIGT PENNY IM MAI 2018, WIE VIELE ARTIKEL ES OHNE INSEKTEN NICHT GÄBE



**ZIEL:** Sensibilisierung der Kunden zum Thema Biodiversität und Bienenschutz



**AKTION:** Gemeinsam mit Olaf Lies (Umweltminister) und Leif Miller (NABU) räumte PENNY einen Tag **alle Artikel aus den Regalen**, die von **Bestäuberleistungen** abhängig sind



Betrifft **60 % des 2.500 Produkte** umfassenden Sortiments; neben O&G auch Kaffee, Süßigkeiten, Pflegeprodukte, ...



**Kommunikation** auf verschiedenen Kanälen mit **Aufforderung** an die Kunden, selbst aktiv zu werden

