



LBMK

Das Lebendige Bienenmuseum Knüllwald

Lebendiges Bienenmuseum
Knüllwald





Projektziele

- Vermittlung positiver Beziehungen zwischen Mensch und Insekt
- Regionales Forschungszentrum für Biodiversität
- Förderung der Blütenbesucher
- Bienenmuseum



Lebendiges Bienenmuseum
Knüllwald

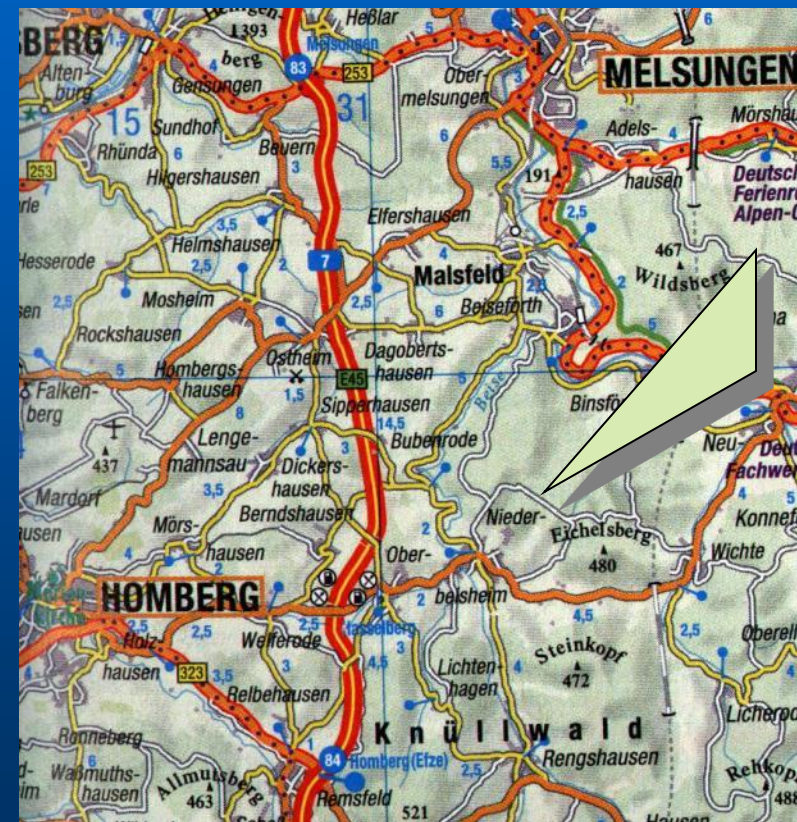


Beschreibung

- Lageplan



Ortsansicht von Niederbeisheim



Lebendiges Bienenmuseum
Knüllwald



Baugeschichte



Nordansicht

Westansicht

Ostansicht

Lebendiges Bienenmuseum
Knüllwald

Das Museum



Mediterrane Imkerei



Heideimkerei

Lebendiges Bienenmuseum
Knüllwald



Europäische Körbe



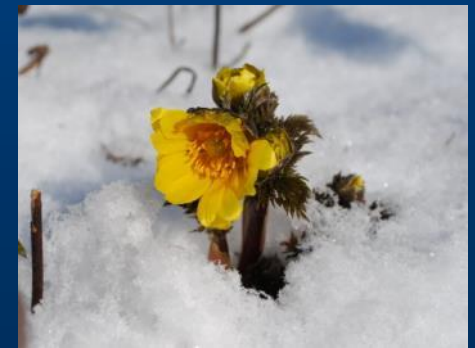
Das Freigelände I



**Die stillgelegte Trasse
der Kanonenbahn**



**Der alte Obstgarten
mit Staudenbeeten**





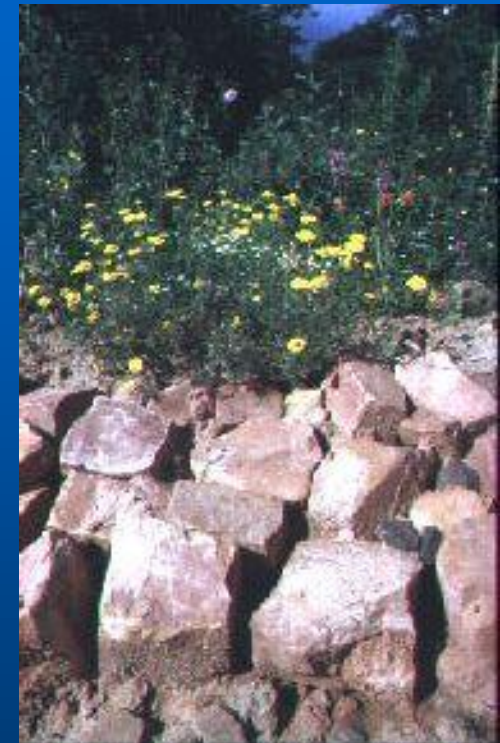
Das Freigelände II



**Bau der Nisthilfe
für Wildbienen &
Solitärwespen**



**Gartenteich mit
Einblick**



**Wildstaudenbeete
am Bahndamm**





Das Freigelände III



Zwei Sumpfbeete und zwei Sandarien bieten neben dem blütenreichen Bahndamm weitere interessante Lebensräume



Die Besucher I



Lebendiges Bienenmuseum
Knüllwald



Die Besucher II



**Bienen streicheln,
Schwebfliegen
beobachten, Bach
erkunden – mit viel Spaß
dabei: unsere kleinen
Besucherinnen**



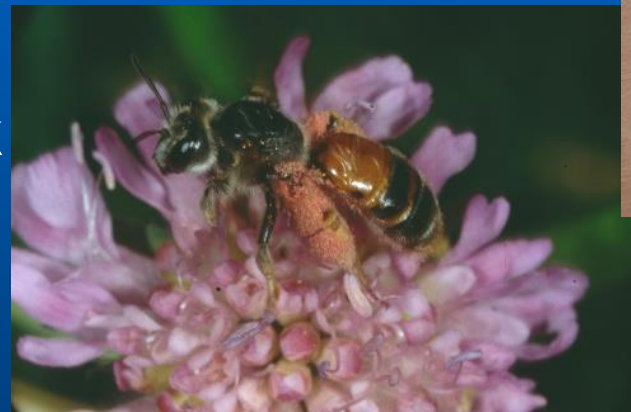
**Hornissen mit
Gruppenbild von
Marsbewohnern?**





Forschung

- Regionalgeschichte der Imkerei
- Regionalfaunistik
- Blütenökologie
- Biologie ausgewählter Insektenarten



Knautien-Sandbiene



Hauszeitschrift

Archiv



Lebendiges Bienenmuseum
Knüllwald

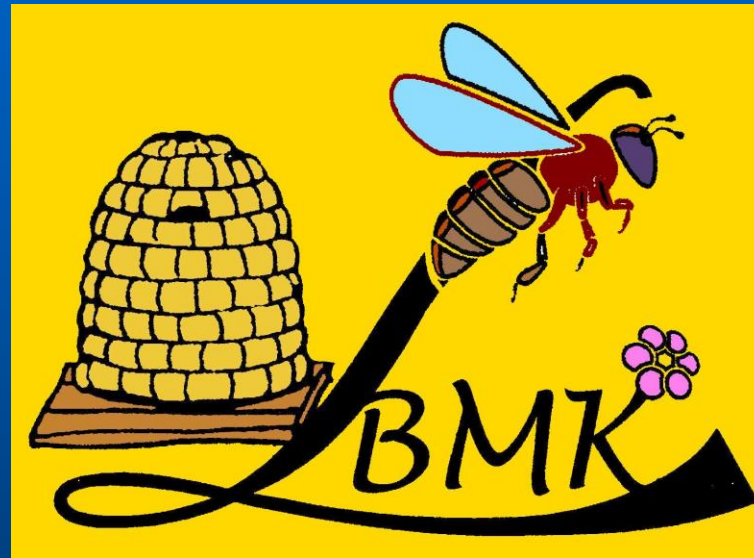


Ausblick

Längerfristige Fortsetzung des Projektes „LBMK“

- Verstärkte Öffentlichkeitsarbeit
- Gründung einer Stiftung als regionale Forschungsstelle für Biodiversität
- Gewinnung von Stiftungskapital zur Finanzierung von Personal und künftigen Investitionen in Gebäude und Freigelände





Wir danken für Ihre Aufmerksamkeit

Lebendiges Bienenmuseum
Knüllwald